

## VRAGEN EN ANTWOORDEN OVER HET CORONAVIRUS

Het coronavirus en de maatregelen van de Nederlandse overheid hebben grote impact op het leven van iedereen en leiden tot vragen, ook in relatie tot werk en de rol arbo-diensten en bedrijfsartsen. In deze set vragen en antwoorden gaan we in op vragen van werkgevers en werknemers.

Deze informatie is grotendeels gebaseerd op informatie van het RIVM en de Rijksoverheid. Op de [website van het RIVM](#) en van de [Rijksoverheid](#) is steeds de meest actuele en volledige informatie terug te vinden. In de [Arbo-Inf@ct](mailto:Arbo-Inf@ct) is meer specifieke informatie voor arboprofessionals opgenomen.

In Nederland zijn de maatregelen vanaf 11 mei 2020 versoepeld. Naleving van de basisregels is cruciaal om verspreiding van het coronavirus tegen te gaan. Verder wordt er stapsgewijs meer ruimte gegeven, mits het virus onder controle blijft.

### Basisregels voor iedereen



**Houd 1,5 meter afstand.**



**Vermijd drukte.**



**Werk zoveel mogelijk thuis.**



**Was vaak je handen.**

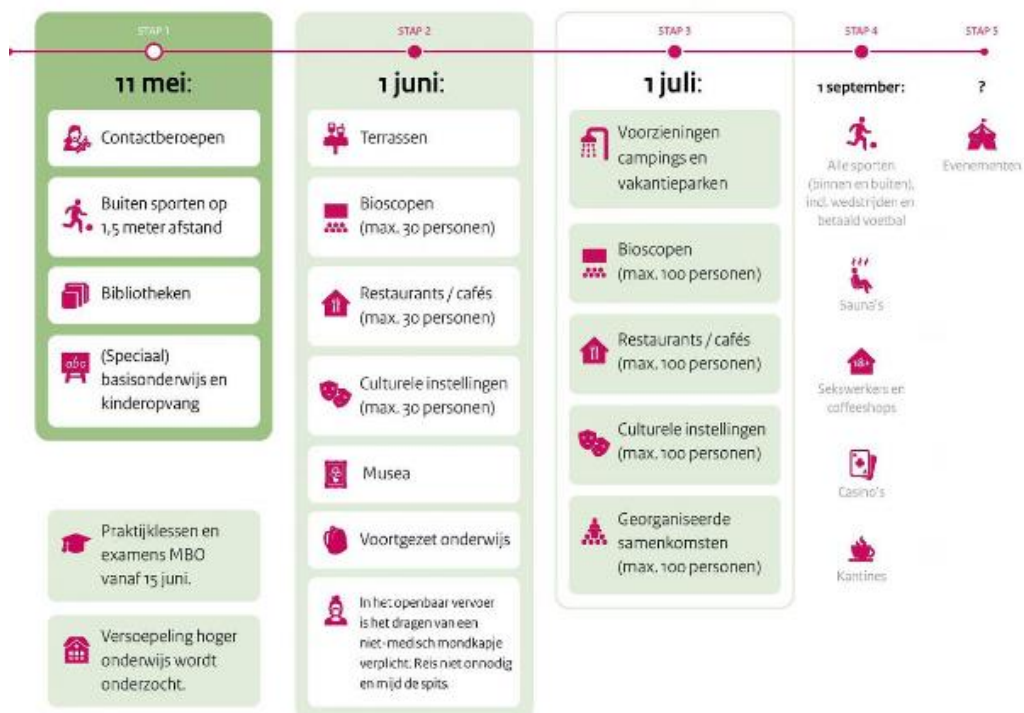


**Heb je verkoudheidsklachten? Blijf dan thuis.**

Ben je ook benauwd en/of heb je koorts? Dan moeten alle huisgenoten thuisblijven.

### Stap voor stap - wat kan wanneer?

Versoepelen van maatregelen kan alleen als het coronavirus onder controle blijft.



## Preventie

Wat kan ik doen om verspreiding van het coronavirus te voorkomen?

- **Werk zoveel mogelijk thuis.**
- **Schud geen handen.**
- **Vermijd drukte.**
- **Houd 1,5 meter afstand tot anderen.**
- **Was uw handen regelmatig met zeep en water of gebruik desinfecterende handgel op basis van alcohol.**
- **Hoest en nies in de binnenkant van uw elleboog.**
- **Gebruik papieren zakdoekjes en gooi ze daarna meteen weg.**

- Bij milde verkoudheidsklachten zoals neusverkoudheid, keelpijn, lichte hoest: blijf thuis. Wanneer u 24 uur klachtenvrij bent, kunt u weer naar buiten. Bel met de huisarts wanneer de klachten verergeren.
- Bij verkoudheidsklachten en koorts (boven 38 graden Celsius) en/of benauwdheid: Iedereen blijft thuis, ook huisgenoten mogen niet naar buiten. Wanneer iedereen 24 uur geen klachten heeft, kunt u weer naar buiten. Bel met de huisarts wanneer de klachten verergeren (hoge koorts of moeilijk ademen).
- Mensen die werken in cruciale beroepen en vitale processen zijn hiervan uitgezonderd; zij blijven pas thuis als zij zelf klachten met koorts hebben.

**Wat kan ik als werkgever doen?**

- ➔ Faciliteer thuiswerken wanneer dat enigszins mogelijk is.
- ➔ Verspreid medewerkers over het pand en spreid de werktijden en pauzetijden zodanig dat de 1,5 meter maatregel in acht kan worden genomen.
- ➔ Communiceer bovengenoemde maatregelen naar uw medewerkers.
- ➔ Let er ook op dat mensen zich hieraan houden en elkaar daarop aanspreken.
- ➔ Heb aandacht voor medewerkers, ook wanneer ze op afstand werken.
- ➔ Zorg voor voldoende handzeep, desinfecterende gel en tissues op de werkplek.
- ➔ Maak contactoppervlakten zeer regelmatig schoon (denk aan deurklinken, lichtknoppen, trapleuningen, toiletten, toetsenborden en computermuizen).
- ➔ Zorg voor een goede ventilatie en onderhoud uw klimaatbeheersingssysteem.

### **Wanneer een mondkapje te dragen ter bescherming tegen het virus?**

- In Nederland worden mondkapjes geadviseerd voor medisch personeel.
- Mensen die werken met (mogelijk) besmette mensen gebruiken professionele mondkapjes.
- Het dragen van niet-medische mondkapjes wordt geadviseerd in situaties waarin het niet mogelijk is de 1,5 meter afstand te bewaren.
- Voor reizigers en medewerkers in het openbaar vervoer is het per 1 juni 2020 verplicht niet-medische mondkapjes te dragen.
- Voor contactberoepen is het dragen van mondkapjes niet verplicht, maar wel mogelijk.

## **Het virus en werk**

### **Wat is de rol van de bedrijfsarts?**

De diagnosestelling van het coronavirus behoort tot de rol van de huisarts, in samenspraak met de GGD. De eerste stap is telefonisch contact opnemen met de huisarts.

Binnen werkorganisaties heeft de bedrijfsarts vooral een adviserende rol. Hij kan adviseren over (bedrijfsspecifieke) preventieve maatregelen om besmetting te voorkomen en passende maatregelen mocht een van de werknemers besmet geraken. Een en ander vanzelfsprekend in afstemming met de landelijke richtlijnen hieromtrent vanuit de overheid.

Bedrijfsartsen hebben daarnaast een rol bij de aanmelding, triage en terugkoppeling voor het testen van mensen met milde klachten waarvoor in het hele land via de GGD testmogelijkheden beschikbaar worden gesteld. Tot 1 juni 2020 geldt dat alleen voor werkenden in een aantal beroepsgroepen, vanaf 1 juni 2020 kan iedereen met milde klachten zich laten testen. Dan vervalt ook de rol van de bedrijfsarts bij de triage.

Vanzelfsprekend adviseert de bedrijfsarts werkgever en werknemer over o.a. risico's inzetbaarheid en terugkeer naar de werkvloer bij een positieve uitslag. Op de website van [Rijksoverheid](#) is altijd het meest actuele overzicht van de testdoelgroep terug te vinden.

### **Moeten werknemers ook op de werkplek 1,5 meter afstand houden?**

Jazeker. De afstand van 1,5 meter is bedoeld om de werknemer en anderen te beschermen tegen besmetting met het coronavirus. Wijs uw medewerkers erop om afstand te houden. Als dit door de specifieke werkomstandigheden niet mogelijk is, kijk dan welke beschermende maatregelen er kunnen en moeten worden genomen. U kunt hier advies over vragen aan uw arbodienst.

**Moeten al mijn medewerkers thuiswerken?**

Het advies is om medewerkers zo veel als mogelijk thuis te laten werken om zo hun sociale contacten te beperken. Mensen met lichte verkoudheidsklachten moeten sowieso thuisblijven. Daarnaast is de oproep aan werkgevers om de werktijden van uw werknemers zo veel mogelijk te spreiden.

**Wat zijn aandachtspunten bij thuiswerken?**

Als werkgever bent u ook bij thuiswerken verantwoordelijk voor een gezonde en veilige werkplek. Faciliteer het thuiswerken zo goed mogelijk door technische voorzieningen als laptops, pc's en digitale communicatietools beschikbaar te stellen. Denk daarnaast ook aan aansturing en afstemming, ergonomische adviezen en tips voor het behoud van fysieke en mentale vitaliteit. Uw arbodienst kan u hierover informeren en adviseren.

**Is het een werkgever toegestaan om de lichaamstemperatuur te (laten) meten van zijn medewerkers?**

Verhoging van de lichaamstemperatuur geeft geen zekerheid over het al dan niet besmet zijn met het coronavirus. Deskundigen in Nederland zijn het er om die reden over eens dat dit geen zinvolle maatregel is. Het kan zijn dat de arbodienst om die reden terughoudend is om mee te werken aan lichaamstemperatuurmetingen c.q. daar niet aan meewerkt.

Voor het meten van de lichaamstemperatuur van werknemers worden strikte voorwaarden gehanteerd door de Autoriteit Persoonsgegevens. Het is belangrijk om u hier goed over te informeren. Het opnemen van lichaamstemperatuur kan door de werknemer zelf plaatsvinden of onder toezicht van een bedrijfsarts of onder toezicht van de bedrijfsarts werkende arboverpleegkundige. De werknemer die bij zichzelf de lichaamstemperatuur opneemt, is niet verplicht de uitslag van die lichaamstemperatuurmeting aan zijn werkgever mee te delen. De bedrijfsarts of arboverpleegkundige is wettelijk niet bevoegd de uitslag van de lichaamstemperatuurmeting aan de werkgever mee te delen.

**Kan ik mijn werknemers de toegang tot de werklocatie weigeren?**

Als werkgever bent u verantwoordelijk voor het bieden van een gezonde en veilige werkomgeving. Het weigeren van de toegang tot de werkplek kan daarbij horen.

**Wat te doen wanneer één van uw medewerkers vermoedt dat hij met het coronavirus is besmet?**

- Stuur hem direct naar huis.
- Laat hem telefonisch contact zoeken met de huisarts.
- Vanaf juni a.s. kan iedereen met klachten zich laten testen. Tot die tijd is dat voorbehouden aan bepaalde beroepsgroepen, zie hiervoor de website van de [Rijksoverheid](#)

- Als door werknemers de kans bestaat op besmetting op de werkplek, dan treedt een protocol van de GGD in werking. Dat protocol bepaalt welke maatregelen worden genomen.
- Wij adviseren om uw arbodienst te informeren.
- Mensen die minimaal 24 uur klachtenvrij, kunnen in principe weer aan het werk.

### **Een huisgenoot van een werknemer vermoedt dat hij met het coronavirus is besmet. Mag de werknemer nog werken?**

De werknemer mag thuiswerken. Hij mag niet naar het werk komen, tenzij de [organisatie/bedrijf tot de cruciale beroepen](#) behoort. Als thuiswerken niet kan, kijk dan in overleg hoe u dit kunt oplossen.

### **Moeten mensen die terugkeren uit het buitenland tijdelijk van hun werk worden geweerd?**

Als zij geen gezondheidsklachten hebben, kunnen zij weer aan het werk. Om preventieve redenen kunt u overwegen om iemand de eerste twee weken na terugkeer thuis te laten werken. Voor iedereen in Nederland geldt: werk zoveel mogelijk thuis.

### **In welke gevallen moet het loon worden doorbetaald als medewerkers in verband met het virus niet op het werk kunnen of willen verschijnen?**

Als de medewerker ziek is, of het nu hier is of in het buitenland, gelden de normale regels bij ziekte. De werknemer moet zich ziekmelden en zich aan de procedures houden die bij zijn werkgever gelden. De werkgever zal in principe gehouden zijn het loon tot een bepaald percentage door te betalen. Dat de ziekte het gevolg is van het coronavirus maakt dit niet anders.

Medewerkers die vanwege verblijf in het buitenland niet in staat zijn weer naar het werk te komen vanwege verplichte quarantaine, reisbeperkingen of andere blokkades vanwege corona, moet u waarschijnlijk wel doorbetalen. Het hangt echter van de specifieke omstandigheden en het lokale arbeidsrecht per land af welke regels precies gelden.

### **Hoe houd ik mijn organisatie draaiende?**

Het is belangrijk te voorkomen dat essentiële werkzaamheden stil komen te liggen als gevolg van de coronacrisis. Stel daarom een noodplan op. Breng in kaart wat de vitale onderdelen van uw bedrijf zijn, welk werk echt door moet gaan en welke mensen hierbij betrokken zijn. Zorg daarbij voor voldoende vervanging. Kijk ook naar werkzaamheden die naar voren geschoven kunnen worden.

Binnen veel branches zijn of worden specifieke protocollen en adviezen voorbereid over de wijze waarop het werk doorgang kan vinden en de maatregelen die getroffen dienen te worden om veilig te werken.

## Feiten over het virus

### **Wat zijn de symptomen van het coronavirus?**

De belangrijkste symptomen zijn koorts (boven de 38 graden) en luchtwegklachten zoals neusverkoudheid, loopneus, niezen, keelpijn, hoesten, kortademigheid en longontsteking.

### **Hoe besmettelijk is het virus?**

De ziekte is van mens op mens overdraagbaar. Door hoesten en niezen komt het virus uit neus, keel of longen naar buiten. Via kleine druppeltjes komt het virus in de lucht. Deze druppeltjes blijven niet in de lucht zweven maar dalen snel neer. Hoe zieker iemand is, hoe meer hij het virus verspreidt.

### **Kan het coronavirus zich via geld en pakketpost verspreiden?**

De kans is klein dat besmetting plaats vindt via spullen of oppervlakken, zoals post, pakketjes of een bos bloemen. De kans wordt nog kleiner wanneer u regelmatig de handen wast en voorkomt dat u na het aanraken met de handen in het gezicht komt.